



## La GRF-Gelée Royale Française® Un savoir-faire sauvé !

*Cette année et pour la toute première fois, le Groupement des Producteurs de Gelée Royale (GPGR) sera présent sur le Salon International de l'Agriculture, sous un thème qui lui colle à la peau : des femmes, des hommes, des talents.*

Quoi de plus naturel pour le GPGR que de se présenter cette année au Salon International de l'Agriculture ? En effet, le GPGR a :

- **Des femmes et des hommes**, toutes et tous apiculteurs professionnels, répartis en nombre égal au sein de l'association, qui agissent, depuis plus de 20 ans, à développer la production de **gelée royale française** délaissée à cause de la **gelée royale d'importation**.
- **Des talents** avec le maintien d'un **savoir-faire français** pour produire de la gelée royale de qualité, **d'une technique** pour pouvoir installer de nouveaux apiculteurs et avec la création d'un label **GRF-Gelée Royale Française®** pouvant certifier la qualité du produit.

Même si la production en France a augmenté – de quelques kilos à plus de deux tonnes aujourd'hui – le travail du GPGR ne s'arrête pas là puisqu'encore **99% de la gelée royale consommée en France est issue de l'importation** (source France AgriMer).

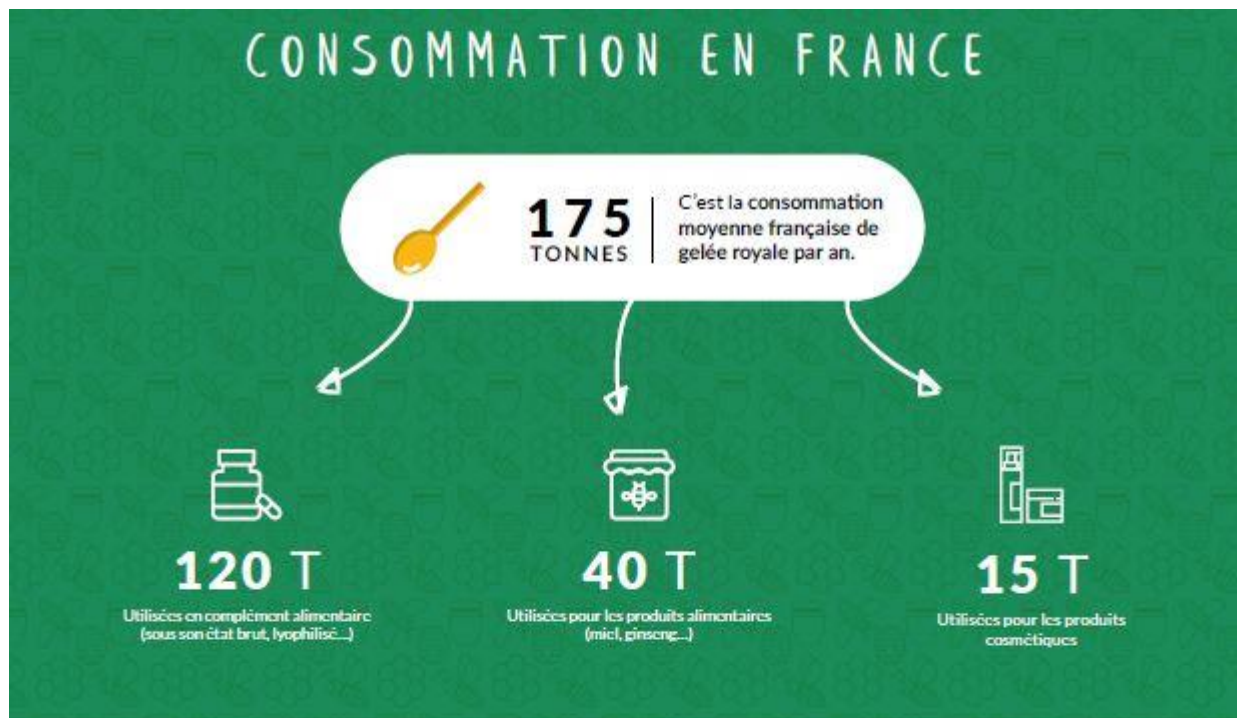
Le GPGR a donc décidé de se présenter au Salon International de l'Agriculture pour continuer le travail informatif auprès des consommateurs et leur montrer qu'ils peuvent obtenir une gelée royale de qualité et en plus produite en France.

Pourquoi est-elle de qualité ?

La gelée royale labellisée GRF-Gelée Royale Française® est produite dans le respect de l'**alimentation naturelle** de l'abeille (miel + pollen donnés si nécessaire et non du sucre artificiel), dans un **environnement préservé** par l'interdiction de nombreux produits toxiques et enfin la **gelée royale est gardée dans son état brut** avec ses propriétés intactes - non congelée, non transformée, non lyophilisée. Elle est extraite dans un **laboratoire au sein de la miellerie** prévu à cet effet et non au dehors.

Tous les producteurs de l'association doivent respecter la charte de qualité associée au label et **sont contrôlés** pour vérifier que les critères sont suivis.

Pour plus d'informations sur l'association, la gelée royale, pour trouver un point de vente proche de chez vous, rendez-vous sur [www.geleeroyale-info.fr](http://www.geleeroyale-info.fr) ou le stand E009 du pavillon 2.2 sur le salon !



POUR CONSOMMER DE LA GELÉE ROYALE FRANÇAISE, NE FAITES CONFIANCE QU'À :

